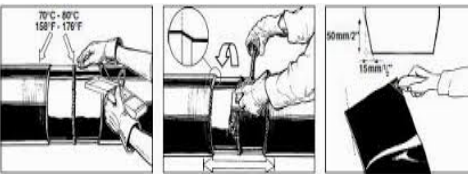
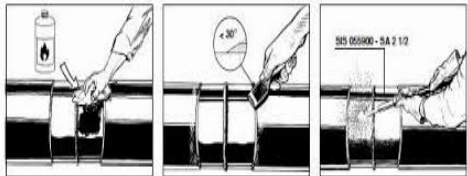




## پوشش های فطوط لوله

### سیستم انقباضی: HTLP Sleeve & Epoxy



پوشش سرجوش لوله های پوشش داده شده با سیستم های پوششی سه لایه است که دارای ۳ لایه می باشد.  
لایه اول: اپوکسی مایع، محصول دو جزئی بدون حلال  
لایه دوم: پرایمر کوپلیمری با مقاومت برشی بالا  
لایه سوم: HDPE همراه با PCI (نمایشگر تغییرات)  
سیستم HTLP در حقیقت نوعی نوار انقباضی Heat Shrinkable Sleeve است که در قسمت سرجوش لوله و در امتداد سیستم پوششی LPE 3 که در طول آن اعمال شده است، اجرا می گردد. هم چنین این سیستم دارای سازگاری و قابلیت کاربری بسیار بالا با اکثر سیستم های پوششی کارگاهی است. با توجه به کثرت تعداد سرجوش هایی که در لوله های پوشش داده شده با سیستم LPE 3 با قطر حداکثر ۱۰۰" وجود دارد، محافظت به روش HTLP گزینه ای مناسب به نظر می آید. جهت اعمال باید ابتدا پرایمر جزء A و B را مخلوط کرده و سپس نوار انقباضی بر روی آن پیچیده شود.

#### ➤ تصویر اجرایی:

#### ➤ ممدوده کاربرد:

به طور کلی در خطوط لوله کاربرد دارد.

#### ➤ اطلاعات فنی:



۵-۱۷

مقدار 80 HTLP		مقدار 60 HTLP	
<b>لایه محافظ</b>			
۲۳/۵ MPa	۲۳/۵ MPa	<b>مقاومت کششی</b>	
٪ ۶۵۰	٪ ۶۵۰	<b>ازدیاد طول</b>	
۵۵	۵۵	<b>سفتی (Shore D)</b>	
٪ ۰/۰۴	٪ ۰/۰۴	<b>جذب بخار</b>	
۴۰ psi	۴۰ psi	<b>نیروی جمع شدگی</b>	
<b>لایه چسب</b>			
۱۲۰ °C	۱۰۳ °C	<b>نقطه نرمی</b>	
<b>روکش</b>			
۲۱ lbs/in	۲۵ lbs/in	<b>چسبندگی به فلز</b>	
-۲۵ °C	-۴۰ °C	<b>انعطاف پذیری</b>	
۹۵ in-lbs	۶۶ in-lbs	<b>مقاومت ضربه</b>	
۱ mm	> ۰/۶ mm	<b>مقاومت در برابر نفوذپذیری</b>	