



## افزودنی های بتن - فوق روان کننده و دیرگیر کننده



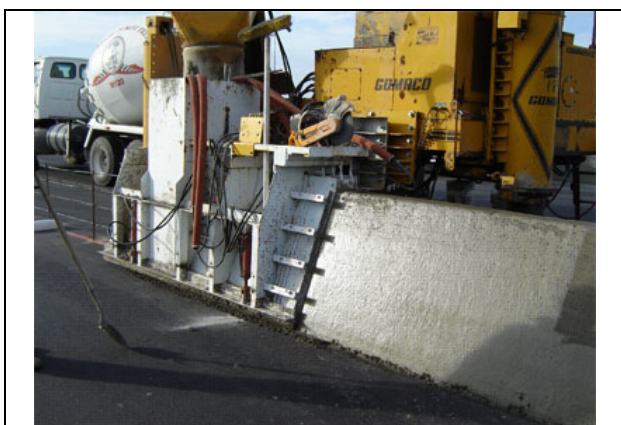
### افزودنی فوق روان کننده و دیرگیر کننده با کارایی بالا بتن: REMICRETE-G 650

پایه REMICRETE-G650 ترکیبی از پلی کربوکسیلات و پلیمرهای سنتتیک غیر قابل اشتعال و غیر سمی می باشد که برای ساخت بتن بسیار روان با حفظ اسلامپ فرموله شده است. هنگامی که این افزودنی به مخلوط بتن اضافه می شود بر روی ذرات سیمان جذب شده و با ایجاد خاصیت دافعه بسیار شدید منجر به کاهش مقدار آب مورد نیاز مخلوط بتن می گردد. بدین ترتیب مقاومت اولیه و نهایی بتن افزایش یافته و خواص فیزیکی و مکانیکی آن بهبود می یابد. این ماده با ایجاد تعویق در زمان گیرش، باعث حفظ اسلامپ شده و حمل بتن در فواصل طولانی را ممکن می سازد. این افزودنی می بایست به آب اختلاط و یا مستقیماً به بتن اضافه شود.

### ➤ ممدوده کاربرد:

### ➤ تصویر اجرایی:

- ۱- بتن خود متراکم
- ۲- بتن ساخته شده با قالب لغزان
- ۳- بتن آماده در جاهایی که نیاز به حمل آن در فواصل طولانی است.
- ۴- بتن ریزی در هوای گرم
- ۵- بتن ریزی های حجیم، دال ها، پل ها و تونل ها
- ۶- بتن با مقاومت بالا در جاهایی که بتن با کارایی بالا، تراکم آسان و رسیدن به سطح تمام شده مناسب مورد نیاز باشد.
- ۷- بتن های دارای پوزولان و افزودنی های معدنی



۱۵-۳

### ➤ اطلاعات فنی:

پایه	پلی کربوکسیلات و پلیمرهای سنتتیک
حالت فیزیکی	مایع
رنگ	قهوه ای تیره
دانسیته	1.2 gr/cm <sup>3</sup>
میزان مصرف	۰.۶ الی ۲.۵ درصد وزن سیمان
میزان کاهش آب	۴۰ درصد
سازگاری	با تمام تیپ های سیمان پرتلند و افزودنی ها
بسته بندی	گالن ۲۰ لیتری
انبارش	۱۲ ماه در ۵ تا ۳۵ درجه سانتی گراد