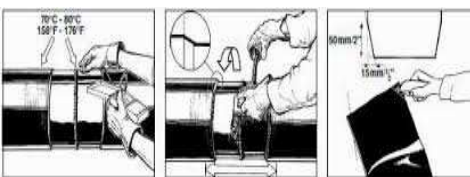
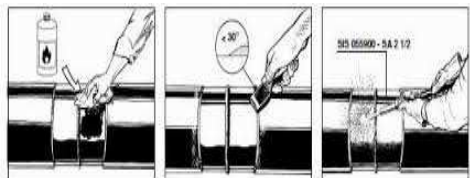




## پوشش های فطوط لوله

### سیستم انقباضی: HTLP Sleeve & Epoxy



پوشش سرجوش لوله های پوشش داده شده با سیستم های پوششی سه لایه است که دارای ۳ لایه می باشد.

لایه اول: اپوکسی مایع، محصول دو جزئی بدون حلال

لایه دوم: پرایمر کوپلیمری با مقاومت برشی بالا

لایه سوم: HDPE همراه با PCI (نمایشگر تغییرات)

سیستم HTLP در حقیقت نوعی نوار انقباضی Heat Shrinkable Sleeve است که

در قسمت سرجوش لوله و در امتداد سیستم پوششی LPE 3 که در طول آن اعمال

شده ست، اجرا می گردد. هم چنین این سیستم دارای سازگاری و قابلیت کاربری بسیار

بالا با اکثر سیستم های پوششی کارگاهی است. با توجه به کثرت تعداد سرجوش هایی

که در لوله های پوشش داده شده با سیستم LPE 3 با قطر حداکثر " ۱۰۰ وجود دارد،

محافظت به روش HTLP گزینه ای مناسب به نظر می آید. جهت اعمال باید ابتدا پرایمر

جزء A و B را مخلوط کرده و سپس نوار انقباضی بر روی آن پیچیده شود.

### ➤ تصویر اجرایی:

### ➤ ممدوده کاربرد:

به طور کلی در خطوط لوله کاربرد دارد.

### ➤ اطلاعات فنی:



۱۹-۱۶

مقدار 80 HTLP	مقدار 60 HTLP	
<b>لایه محافظ</b>		
۲۳/۵ MPa	۲۳/۵ MPa	<b>مقاومت کششی</b>
% ۶۵۰	% ۶۵۰	<b>ازدیاد طول</b>
۵۵	۵۵	<b>سفتی (Shore D)</b>
% ۰/۰۴	% ۰/۰۴	<b>جذب بخار</b>
۴۰ psi	۴۰ psi	<b>نیروی جمع شدگی</b>
<b>لایه چسب</b>		
۱۲۰ °C	۱۰۳ °C	<b>نقطه نرمی</b>
<b>روکش</b>		
۲۱ lbs/in	۲۵ lbs/in	<b>چسبندگی به فلز</b>
-۲۵ °C	-۴۰ °C	<b>انعطاف پذیری</b>
۹۵ in-lbs	۶۶ in-lbs	<b>مقاومت ضربه</b>
۱ mm	> ۰/۶ mm	<b>مقاومت در برابر نفوذپذیری</b>